

BAB III

PEMBAHASAN

3.1 Profil Perusahaan

Berawal dari nama Dakota Jaya Raya yang didirikan pada sekitar tahun 1980an oleh co-founder, Bapak Soemantri dan berubah menjadi Dakota Cargo sejak 10 Desember 1996 dan terus berkembang dengan jumlah tenaga kerja tercatat di 2016 hingga 1200 orang, memberikan pelayanan pengiriman barang kepada pelanggan dengan menjawab tantangan pertumbuhan dan perkembangan usaha jasa angkutan/transportasi sesuai permintaan serta kebutuhan pelanggan atau masyarakat.

Berikut adalah logo dari PT. Dakota Group seperti pada gambar 3.1



Sumber : Halaman Web Dakota Group

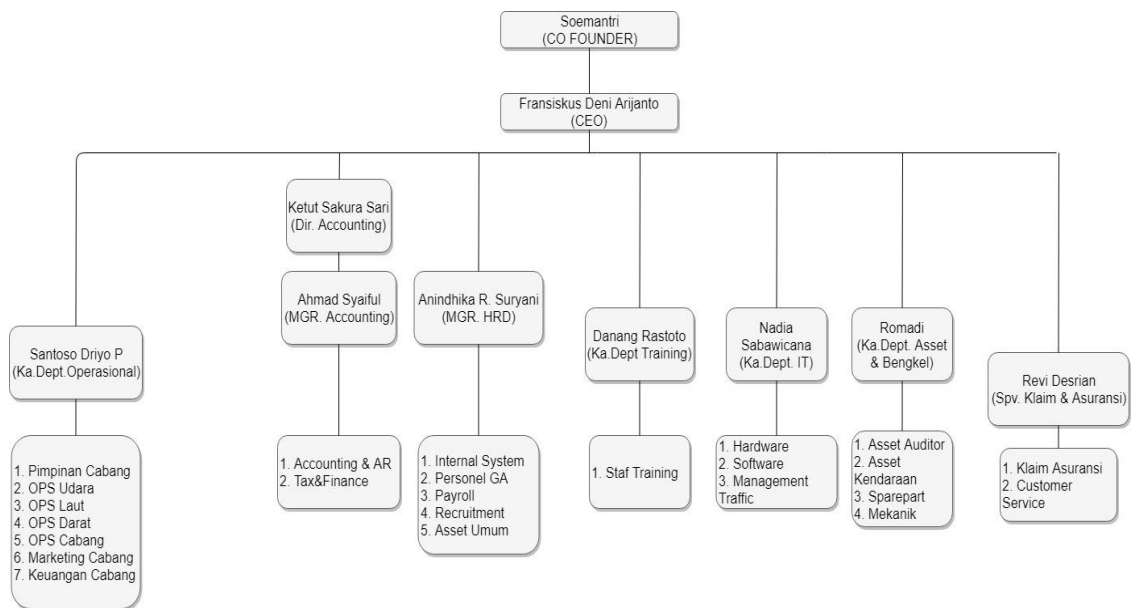
Gambar 3. 1 Logo Dakota Group

Dakota Group dengan serius membangun dan menyediakan berbagai jenis layanan logistik, pengiriman barang melalui strategyc busines unit (SBU) dengan masing-masing fitur layanan dan keunggulannya, yaitu:

- A. PT. DAKOTA BUANA SEMESTA (DBS)
- B. PT. DAKOTA LOGISTIK Indonesia (DLI)
- C. PT DAKOTA LINTAS BUANA (DLB)
- D. PT. SUMBER PRIMA INTI MOTOR (SPIMM)

PT. SUMBER PRIMA INTI MOTOR adalah anak perusahaan dari Dakota Group yang menjalankan proses bisnis dengan mengelola pemeliharaan moda tranportasi pengiriman barang yang digunakan di Dakota Group.

Berikut ini merupakan struktur organisasi PT DAKOTA GROUP



Sumber : Modul Orientasi Perusahaan

Gambar 3. 2 Struktur Organisasi

3.2 Aktifitas Kerja Praktik

Berikut ini merupakan beberapa aktifitas yang dilakukan selama melaksanakan kegiatan kerja praktik pada bagian divisi Spare Part (PT.SPIM)

3.2.1 Penginputan Data Spare Part Masuk dan Keluar

Pada aktifitas ini yang dilakukan adalah melakukan penginputan Spare Part yang masuk maupun yang keluar ke dalam Program yang dimiliki perusahaan Dakota Group .

3.2.2 Melengkapi Data Spare Part

Pada aktifitas ini yang dilakukan adalah melengkapi data setiap spare part yang berjumlah ribuan part, melengkapi data ini dilakukan karena perihal ini karena adanya pembaharuan dari program yang membuat data spare part hilang mulai dari harga,tempat barang,dan jenis barang tersebut.

3.2.3 Pembuatan Invoice Bengkel

Pada aktifitas ini yang dilakukan adalah menggabungkan dari biaya Jasa dan Spare Part yang digunakan pada armada yang masuk ke bengkel sehingga menjadi biaya total yang harus dilakukan pembayaran.

3.2.4 Pencatatan Manual Spare Part

Pada aktifitas ini yang dilakukan adalah pencatatan manual spare part yang keluar, karena telah dilakukannya audit secara keseluruhan spare part sebab setelah

adanya pembaharuan program banyak spare part yang tidak sama jumlahnya di aktual dengan program.

3.3 Pengolahan Data & Analisis

3.3.1 Latar belakang, permasalahan dan Dampaknya

Pada kerja praktik yang dilakukan di PT. Dakota Cargo masalah yang diambil yaitu adalah tentang Perencanaan Pengadaan Suku Cadang di PT SPIM anak perusahaannya. Permasalahan ini diambil karena Saat ini PT SPIM belum memiliki dasar yang jelas dalam hal kebijakan persediaan suku cadang. Pemesanan suku cadang dilakukan apabila jumlah persediaan suku cadang sudah hampir habis tanpa memperhitungkan jumlah suku cadang yang dipesan yang akan mempengaruhi total biaya pembelian setiap bulannya. Jumlah suku cadang yang dipesan oleh pihak perusahaan berdasarkan jumlah pesanan sebelumnya.

Ketidakmampuan merencanakan persediaan berdampak pada biaya yang dikeluarkan perusahaan cukup besar setiap tahunnya.

3.3.2 Analisis ABC

Hasil dari analisis ABC dengan hanya fokus terhadap armada yang digunakan yang berjenis Mistubishi terdapat 50 jenis suku cadang yang keluar selama bulan Juli, yang termasuk ke dalam prioritas I yaitu kategori A sebanyak 11 suku cadang dengan penyerapan dana sebesar 60%, kategori B sebanyak 9 suku cadang dengan penyerapan dana sebesar 21%, kategori C sebanyak 27 dengan penyerapan dana sebesar 19% . Berikut adalah perhitungan analisis ABC untuk suku cadang :

1. Menghitung nilai penyerapan dana dari setiap jenis suku cadang.
Nilai penyerapan dana suku cadang diperoleh dari *demand* dikali harga suku cadang. Dapat dilihat pada tabel 3.1

$$\begin{aligned} &= \text{Volume kebutuhan} \times \text{harga satuan} \\ &= \text{Rp}19.500.000 \times \text{Rp}325.000 \\ &= \text{Rp}19.500.000 \end{aligned}$$

Tabel 3. 1 Perhitungan Analisis ABC

No.	NAMA SPARE PART	VOLUME KEBUTUHAN	SATUAN	HARGA (RP/SATUAN)	VOLUME TAHUNAN DALAM NILAI UANG
1	LINING KIT FR BRAKE	60	Pc	Rp325.000	Rp19.500.000
2	LINING KIT RR BRAKE	36	Pc	Rp325.000	Rp11.700.000
3	FILTER UDARA CANTER	84	Pc	Rp125.000	Rp10.500.000
4	KAMPAS REM CD ENGKEL	60	Pc	Rp175.000	Rp10.500.000
5	FUEL FILTER	192	Pc	Rp52.500	Rp10.080.000
6	FUEL FILTER	144	Pc	Rp69.000	Rp9.936.000
7	ABSORBER REAR-FE100	48	Pc	Rp205.000	Rp9.840.000
8	FLASHER UNIT-FE447	12	Pc	Rp750.000	Rp9.000.000
9	ELEMENT AIR-FE100	120	Pc	Rp70.000	Rp8.400.000
10	STOPPER PER DEPAN CANTER	24	Pc	Rp320.000	Rp7.680.000
11	CYLINDER KIL CL-FE119 (KIT KOPLING	24	Pc	Rp288.000	Rp6.912.000

2. Menghitung jumlah total nilai penyerapan dana untuk semua jenis suku cadang.

Total nilai penyerapan dana diperoleh dari penjumlahan nilai penyerapan semua suku cadang. Dapat dilihat pada tabel 3.2

$$= \text{Rp}19.500.00 + \dots + \text{Rp}300.000$$

$$= \text{Rp}201.444.000$$

Tabel 3. 2 Perhitungan Analisis ABC

VOLUME TAHUNAN DALAM NILAI UANG
Rp19.500.000
Rp11.700.000
Rp10.500.000
Rp10.500.000
Rp10.080.000
Rp9.936.000
Rp9.840.000
Rp9.000.000
Rp8.400.000
Rp7.680.000
Rp6.912.000
Rp6.480.000
Rp5.280.000
Rp5.100.000
Rp4.860.000
Rp4.800.000
Rp4.776.000
Rp4.500.000
Rp4.140.000
Rp4.140.000
Rp4.140.000
Rp3.648.000
Rp3.240.000
Rp2.880.000
Rp2.808.000
Rp1.872.000
Rp1.872.000
Rp1.800.000
Rp1.740.000
Rp1.740.000
Rp1.620.000
Rp1.500.000
Rp1.440.000
Rp1.440.000
Rp1.440.000
Rp1.236.000
Rp1.080.000
Rp1.020.000
Rp960.000
Rp960.000
Rp948.000
Rp900.000
Rp744.000
Rp720.000
Rp552.000
Rp420.000
Rp300.000
Rp300.000
Rp201.444.000

3. Menghitung jumlah persentasi penyerapan dana suku cadang
 Persentase nilai penyerapan dan obat diperoleh dari nilai penyerapan dana suku cadang dibagi total nilai penyerapan dana kemudian dikali 100%. Dapat dilihat pad tabel 3.3

$$= (Rp19.500.000/Rp201.444.000) \times 100\%$$

$$= 9,7\%$$

Tabel 3. 3 Perhitungan Analisis ABC

No.	NAMA SPARE PART	VOLUME KEBUTUHAN	SATUAN	HARGA (RP/SATUAN)	VOLUME TAHUNAN DALAM NILAI UANG	PERSENTASI VOLUME TAHUNAN
1	LINING KIT FR BRAKE	60	Pc	Rp325.000	Rp19.500.000	9,7%

4. Mengurutkan persentase penyerapan dana sesuai dengan urutan besarnya persentase penyerapan dana terbesar sampai terkecil. Dapat dilihat pada tabel 3.4

Tabel 3. 4 Perhitungan Analisis ABC

No.	NAMA SPARE PART	VOLUME KEBUTUHAN	SATUAN	HARGA (RP/SATUAN)	VOLUME TAHUNAN DALAM NILAI UANG	PERSENTASI VOLUME TAHUNAN
1	LINING KIT FR BRAKE	60	Pc	Rp325.000	Rp19.500.000	9,7%
2	LINING KIT RR BRAKE	36	Pc	Rp325.000	Rp11.700.000	5,8%
3	FILTER UDARA CANTER	84	Pc	Rp125.000	Rp10.500.000	5,2%
4	KAMPAS REM CD ENKEL	60	Pc	Rp175.000	Rp10.500.000	5,2%
5	FUEL FILTER	192	Pc	Rp52.500	Rp10.080.000	5,0%
6	FUEL FILTER	144	Pc	Rp69.000	Rp9.936.000	4,9%
7	ABSORBER REAR-FE100	48	Pc	Rp205.000	Rp9.840.000	4,9%
8	FLASHER UNIT-FE447	12	Pc	Rp750.000	Rp9.000.000	4,5%
9	ELEMENT AIR-FE100	120	Pc	Rp70.000	Rp8.400.000	4,2%
10	STOPPER PER DEPAN CANTER	24	Pc	Rp320.000	Rp7.680.000	3,8%
11	CYLINDER KIL CL-FE119 (KIT KOPLING	24	Pc	Rp288.000	Rp6.912.000	3,4%
12	SEAL OIL FE100	48	Pc	Rp135.000	Rp6.480.000	3,2%
13	FILTER SOLAR ATAS CANTER	96	Pc	Rp55.000	Rp5.280.000	2,6%
14	CYLINDER ASSY CD	12	Pc	Rp425.000	Rp5.100.000	2,5%
15	KAMPAS REM CD ENKEL	36	Pc	Rp135.000	Rp4.860.000	2,4%
16	OIL FILTER	96	Pc	Rp50.000	Rp4.800.000	2,4%
17	CYLINDER ASSY	12	Pc	Rp398.000	Rp4.776.000	2,4%
18	CYLINDER ASSY BRAKE MASTER CD	12	Pc	Rp375.000	Rp4.500.000	2,2%
19	HANDLE FR DOOR	12	Pc	Rp345.000	Rp4.140.000	2,1%

5. Menghitung nilai kumulatif persentase jenis barang berdasarkan urutan yang diperoleh pada langkah 3 dapat dilihat pada Tabel 3.5

Tabel 3. 5 Perhitungan Analisis ABC

No.	NAMA SPARE PART	VOLUME KEBUTUHAN	SATUAN	HARGA (RP/SATUAN)	VOLUME TAHUNAN DALAM NILAI UANG	PERSENTASI VOLUME TAHUNAN	PERSENTASE KUMULATIF
1	LINING KIT FR BRAKE	60	Pc	Rp325.000	Rp19.500.000	9,7%	9,7%
2	LINING KIT RR BRAKE	36	Pc	Rp325.000	Rp11.700.000	5,8%	15,5%
3	FILTER UDARA CANTER	84	Pc	Rp125.000	Rp10.500.000	5,2%	20,7%
4	KAMPAS REM CD ENKEL	60	Pc	Rp175.000	Rp10.500.000	5,2%	25,9%
5	FUEL FILTER	192	Pc	Rp52.500	Rp10.080.000	5,0%	30,9%
6	FUEL FILTER	144	Pc	Rp69.000	Rp9.936.000	4,9%	35,8%
7	ABSORBER REAR-FE100	48	Pc	Rp205.000	Rp9.840.000	4,9%	40,7%
8	FLASHER UNIT-FE447	12	Pc	Rp750.000	Rp9.000.000	4,5%	45,2%
9	ELEMENT AIR-FE100	120	Pc	Rp70.000	Rp8.400.000	4,2%	49,4%
10	STOPPER PER DEPAN CANTER	24	Pc	Rp320.000	Rp7.680.000	3,8%	53,2%
11	CYLINDER KIL CL-FE119 (KIT KOPLING	24	Pc	Rp288.000	Rp6.912.000	3,4%	56,6%
12	SEAL OIL FE100	48	Pc	Rp135.000	Rp6.480.000	3,2%	59,8%
13	FILTER SOLAR ATAS CANTER	96	Pc	Rp55.000	Rp5.280.000	2,6%	62,5%
14	CYLINDER ASSY CD	12	Pc	Rp425.000	Rp5.100.000	2,5%	65,0%
15	KAMPAS REM CD ENKEL	36	Pc	Rp135.000	Rp4.860.000	2,4%	67,4%
16	OIL FILTER	96	Pc	Rp50.000	Rp4.800.000	2,4%	69,8%
17	CYLINDER ASSY	12	Pc	Rp398.000	Rp4.776.000	2,4%	72,2%
18	CYLINDER ASSY BRAKE MASTER CD	12	Pc	Rp375.000	Rp4.500.000	2,2%	74,4%
19	HANDLE FR DOOR	12	Pc	Rp345.000	Rp4.140.000	2,1%	76,4%

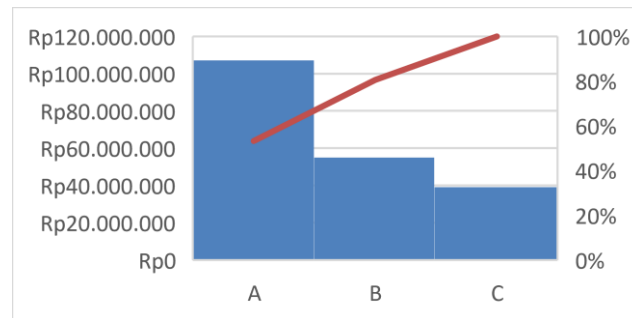
6. Menentukan kategorisasi persediaan obat ke dalam kategori ABC
 Kategori A dimulai dari suku cadang yang nilai penyerapan dananya sekitar 30%-70% dan jumlah unit 10%-20%. Kategori B dimulai dari suku cadang yang nilai penyerapan dana sekitar 20%-30% dan jumlah unit 20%-30%. Kategori C dimulai dari suku cadang yang nilai penyerapan dana sekitar 10%-20% dan jumlah unit sekitar 30%-70%.

Tabel 3. 6 Perhitungan Analisis ABC

NAMA SPARE PART	VOLUME KEBUTUHAN	SATUAN	HARGA (RP/SATUAN)	VOLUME TAHUNAN DALAM NILAI UANG	PERSENTASI VOLUME TAHUNAN	PERSENTASE KUMULATIF	KATEGORI
LINING KIT FR BRAKE	60	Pc	Rp325.000	Rp19.500.000	9,7%	9,7%	A
LINING KIT RR BRAKE	36	Pc	Rp325.000	Rp11.700.000	5,8%	15,5%	A
FILTER UDARA CANTER	84	Pc	Rp125.000	Rp10.500.000	5,2%	20,7%	A
KAMPAS REM CD ENKEL	60	Pc	Rp175.000	Rp10.500.000	5,2%	25,9%	A
FUEL FILTER	192	Pc	Rp52.500	Rp10.080.000	5,0%	30,9%	A
FUEL FILTER	144	Pc	Rp69.000	Rp9.936.000	4,9%	35,8%	A
ABSORBER REAR-FE100	48	Pc	Rp205.000	Rp9.840.000	4,9%	40,7%	A
FLASHER UNIT-FE447	12	Pc	Rp750.000	Rp9.000.000	4,5%	45,2%	A
ELEMENT AIR-FE100	120	Pc	Rp70.000	Rp8.400.000	4,2%	49,4%	A
STOPPER PER DEPAN CANTER	24	Pc	Rp320.000	Rp7.680.000	3,8%	53,2%	A
CYLINDER KIL CL-FE119 (KIT KOPLING	24	Pc	Rp288.000	Rp6.912.000	3,4%	56,6%	B
SEAL OIL FE100	48	Pc	Rp135.000	Rp6.480.000	3,2%	59,8%	B
FILTER SOLAR ATAS CANTER	96	Pc	Rp55.000	Rp5.280.000	2,6%	62,5%	B
CYLINDER ASSY CD	12	Pc	Rp425.000	Rp5.100.000	2,5%	65,0%	B
KAMPAS REM CD ENKEL	36	Pc	Rp135.000	Rp4.860.000	2,4%	67,4%	B
OIL FILTER	96	Pc	Rp50.000	Rp4.800.000	2,4%	69,8%	B
CYLINDER ASSY	12	Pc	Rp398.000	Rp4.776.000	2,4%	72,2%	B
CYLINDER ASSY BRAKE MASTER CD	12	Pc	Rp375.000	Rp4.500.000	2,2%	74,4%	B
HANDLE FR DOOR	12	Pc	Rp345.000	Rp4.140.000	2,1%	76,4%	B
TIE ROD LH CANTER	12	Pc	Rp345.000	Rp4.140.000	2,1%	78,5%	B
TIE ROD RH CANTER	12	Pc	Rp345.000	Rp4.140.000	2,1%	80,6%	B
FILTER OLI CANTER	96	Pc	Rp38.000	Rp3.648.000	1,8%	82,4%	C
CABLE BATTERY NEGATIF-FE100	36	Pc	Rp90.000	Rp3.240.000	1,6%	84,0%	C
OIL FILTER	24	Pc	Rp120.000	Rp2.880.000	1,4%	85,4%	C
PEN PER	24	Pc	Rp117.000	Rp2.808.000	1,4%	86,8%	C
FILTER SOLAR BAWAH CANTER	48	Pc	Rp39.000	Rp1.872.000	0,9%	87,7%	C
SHACKLE ASSY-FE100	24	Pc	Rp78.000	Rp1.872.000	0,9%	88,7%	C
FUEL FILTER	24	Pc	Rp75.000	Rp1.800.000	0,9%	89,5%	C
SWITCH CLUTCH-FE447	12	Pc	Rp145.000	Rp1.740.000	0,9%	90,4%	C
TEMMING BELT L300	12	Pc	Rp145.000	Rp1.740.000	0,9%	91,3%	C
FAN BELT CD	36	Pc	Rp45.000	Rp1.620.000	0,8%	92,1%	C
LAMP ASSY F/TUR-FE447	12	Pc	Rp125.000	Rp1.500.000	0,7%	92,8%	C
END ASSY TIEROD LH/C/D	12	Pc	Rp120.000	Rp1.440.000	0,7%	93,5%	C
END ASSY TIEROD RH/C/D	12	Pc	Rp120.000	Rp1.440.000	0,7%	94,3%	C
SCREW VALVE GEAR TRAIN	48	Pc	Rp30.000	Rp1.440.000	0,7%	95,0%	C
SWITCH OIL PRESSUR	12	Pc	Rp103.000	Rp1.236.000	0,6%	95,6%	C
KABEL SPEDOMETER ATAS FUSO	12	Pc	Rp90.000	Rp1.080.000	0,5%	96,1%	C
AIR CLEANER ELEMENT	12	Pc	Rp85.000	Rp1.020.000	0,5%	96,6%	C
BUSHING HOI	48	Pc	Rp20.000	Rp960.000	0,5%	97,1%	C
CABLE BATTERY	12	Pc	Rp80.000	Rp960.000	0,5%	97,6%	C
BUSHING-FE100	12	Pc	Rp79.000	Rp948.000	0,5%	98,0%	C
FUEL FILTER	12	Pc	Rp75.000	Rp900.000	0,4%	98,5%	C
PIN RR SPR SHAC-FE100	24	Pc	Rp31.000	Rp744.000	0,4%	98,9%	C
HEAD FUEL FILTER	12	Pc	Rp60.000	Rp720.000	0,4%	99,2%	C
ABSORBER FR 304	24	Pc	Rp23.000	Rp552.000	0,3%	99,5%	C
VAN BELT AC DUTRO	12	Pc	Rp35.000	Rp420.000	0,2%	99,7%	C
HOSE RAD LOWER	12	Pc	Rp25.000	Rp300.000	0,1%	99,9%	C
HOSE RADIATOR UPPER	12	Pc	Rp25.000	Rp300.000	0,1%	100,0%	C
				Rp201.444.000			

7. Menggambarkan diagram pareto ABC

Berdasarkan Tabel di atas adalah Diagram Pareto ABC dari kasus tersebut dapat dilihat pada gambar 3.3



Gambar 3. 3 Diagram Pareto

- A. Kategori A Penyerapan dana Sebesar Rp 107.136.000 (0%-53,2%) atau 53,2% dari total penyerapan dana pertahun.
- B. Kategori B Penyerapan dana sebesar Rp 55.128.000 (53,3%-80,6%) atau 27,4% dari total penyerapan dana pertahun.
- C. Kategori C penyerapan dana sebesar Rp 39.180.000 (80,7%-100%) atau 19,4% dari total penyerapan dana pertahun.