

# **BAB I**

## **Pendahuluan**

### **1.1 Gambaran Umum Perusahaan**

PT. XYZ Cabang Kapatihan adalah salah satu perusahaan ritel modern yang berasal dari Indonesia dengan format *Supermarket* dan *Department Store*. Berdasarkan misi, setia memenuhi kebutuhan masyarakat, selalu berusaha menyajikan produk-produk yang berkualitas, unggul layanan, akrab bersahabat serta suasana belanja yang menyenangkan.

PT. XYZ Cabang Kapatihan menyediakan tidak hanya kebutuhan sehari-hari seperti makanan dan minuman, namun juga menyediakan kebutuhan lainnya seperti pakaian pria, wanita dan juga anak, sepatu, *make up* maupun aksesoris. Selain itu, PT. XYZ Cabang Kapatihan juga menyediakan tempat untuk bermain anak maupun tempat makan dengan berbagai macam pilihan yang beragam.

### **1.2 Sejarah Perusahaan**

PT. XYZ berawal dari sebuah toko batik di Jl. Ahmad Yani, Kosambi, Kota Bandung, dengan luas toko sekitar 100 m<sup>2</sup> dan karyawan berjumlah 8 orang. Toko batik ini didirikan dan dikelola secara sederhana.

Pada tahun 1972, dengan kerja keras dan keuletan dilakukan pembenahan, keinginan dan kebutuhan pelanggan dipenuhi, sehingga yang tadinya hanya toko batik berubah menjadi toko kelontong. Nama sebelumnya tetap dipertahankan hanya yang berbeda adalah dari segi penulisan.

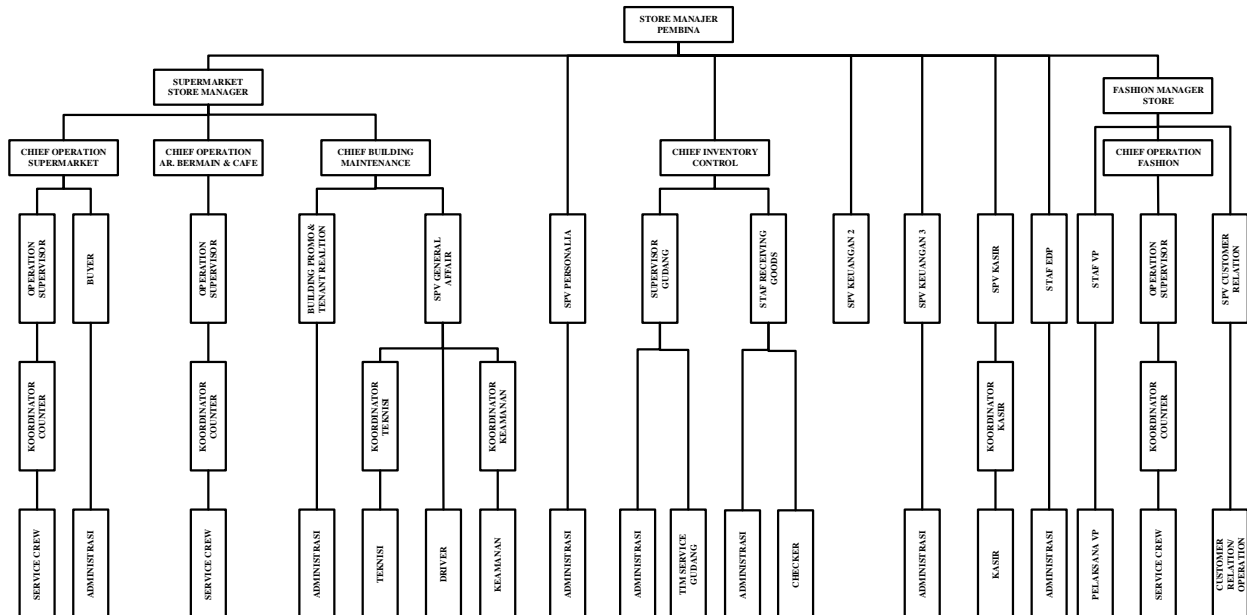
Seiring dengan perkembangannya tanggal 28 Oktober 1982, bertepatan dengan hari Sumpah Pemuda, dibuka cabang yang pertama, yang berada di Jl. Sunda 60, dengan luas toko 200 m<sup>2</sup> dengan 40 orang karyawan. Selanjutnya tanggal 28 Oktober ditetapkan sebagai hari lahir Toserba.

Keberadaan PT. XYZ sendiri telah diakui oleh pemerintah Indonesia sebagai salah satu pendiri ritel modern di Indonesia. Hal tersebut ditandai dengan pemberian APRINDO Awards yang diberikan oleh Menteri Perindustrian dan Perdagangan Republik Indonesia pada 16 februari 2000. Hingga saat ini, PT.XYZ sendiri telah memiliki puluhan cabang yang tidak hanya di Kota Bandung tetapi juga telah meluas ke beberapa kota lainnya seperti Sukabumi, Bogor, Jakarta dan masih banyak lainnya. Di Bandung sendiri terdapat lebih dari 30 cabang dengan cabang terbesar yaitu cabang Kapatihan Bandung. PT XYZ sendiri

kini telah memiliki tidak hanya cabang yang tersebar luas tetapi juga *brand* dan juga unit bisnis tersendiri.

### 1.3 Struktur Organisasi Perusahaan

Berikut ini merupakan gambaran struktur organisasi dari PT.XYZ Cabang Kepatihan.



Gambar 1. 1 Struktur Organisasi PT. XYZ Cabang Kepatihan

### 1.4 Job Descriptions

Berikut ini merupakan *job description* dari PT.XYZ Cabang Kepatihan. Dimulai dari jabatan tertingginya yaitu,

1. *Store Manager Pembina* dimana *Store Manager Pembina* membawahi semua yang ada di PT. XYZ Cabang Kepatihan. *Store Manager Pembina* bertugas untuk mengawasi dan mengelola toko secara keseluruhan, serta bertanggung jawab untuk mencapai target perusahaan.
2. *Supermarket Store Manager* dan *Fashion Store Manager* dimana keduanya memiliki tugas yang hampir sama yaitu mengawasi dan mengatur operasional serta bertanggung jawab untuk mengambil keputusan yang berhubungan di bagian supermarket untuk *Supermarket Store Manager* dan fashion untuk *Fashion Store Manager*.
3. *Chief Operation Supermarket* yang bertugas untuk mengawasi, mengatur, dan menjalankan *supermarket* serta bertanggung jawab terhadap *stock inventory*.
4. *Operation Supervisor* yang bertugas untuk mengawasi dan mengontrol *supermarket* serta bawahannya.

5. Koordinator *Counter* yang bertugas untuk mengatur dan bertanggung jawab setiap *counter* yang ada di *supermarket*.
6. *Service Crew* yang bertanggung jawab untuk menjalankan operasional di lapangan.
7. *Buyer* yang bertanggung jawab atas ketersediaan barang dan mengontrol barang yang harus dipesan.
8. Administrasi bertanggung jawab terhadap dokumen-dokumen yang ada.
9. *Chief Operation Area Bermain & Café* bertanggung jawab untuk mengawasi, mengatur, dan menjalankan area bermain dan café.
10. *Operation Supervisor* bertugas untuk mengawasi dan mengontrol area bermain dan café serta bawahannya.
11. Koordinator *Counter* yang bertugas mengatur dan bertanggung jawab setiap *counter* yang ada di area bermain dan café.
12. *Service Crew* bertanggung jawab menjalankan operasional di lapangan.
13. *Chief Building Maintenance* bertanggung jawab terhadap keamanan, kebersihan, teknisi, dan lain-lain.
14. *Building Promo & Tenant Relation* bertanggung jawab atas relasi dengan *tenant*.
15. *Staff General Affair* bertugas untuk mendukung jalannya kegiatan operasional.
16. Koordinator Teknisi bertugas mengatur dan bertanggung jawab terhadap teknisi.
17. Teknisi bertanggung jawab terhadap pemeliharaan fasilitas.
18. Koordinator Keamanan bertugas untuk mengatur dan bertanggung jawab terhadap keamanan. Keamanan bertugas melaksanakan kegiatan pengamanan.
19. *Staff Personalia* mempunyai tugas utama untuk mengatur dan mengarahkan karyawan serta menegakan sistem prosedur. Dibawah *staff personalia* ada administrasi yang bertanggung jawab terhadap dokumen-dokumen yang ada.
20. *Chief Inventory Control* bertugas untuk mengontrol kegiatan penerimaan dan persediaan barang.
21. *Supervisor Warehouse* bertugas untuk mengawasi dan mengontrol gudang serta melakukan *stock opname* jika dibutuhkan atas permintaan dari *buyer*/lapangan dan mengawasi bawahannya.
22. *Tim Service Gudang* bertugas untuk melakukan penataan dan pengelompokkan terhadap barang yang masuk dan keluar dari Gudang.
23. *Staff Receiving Goods* bertugas untuk menerima dan memeriksa barang yang sudah dipesan *buyer*.
24. *Checker* bertugas untuk memeriksa dan memastikan kesesuaian barang yang dipesan.

25. Administrasi yang bertanggung jawab terhadap dokumen-dokumen yang ada.
26. *Staff* Keuangan bertanggung jawab atas semua transaksi yang terjadi didalam perusahaan.
27. Administrasi yang bertanggung jawab terhadap dokumen-dokumen yang ada.
28. *Supervisor* Kasir yang bertugas mengawasi dan mengontrol bagian kasir dan bawahannya.
29. Koordinator Kasir yang bertugas mengatur dan bertanggung jawab terhadap kasir.
30. Kasir yang bertugas untuk membantu transaksi konsumen.
31. *Staff* EDP yang bertugas dan bertanggung jawab terhadap *entry data*.
32. *Staff* VP (*Visual Processing*) yang mengatur dekorasi yang di butuhkan toko.
33. Pelaksana VP bertugas melaksanakan proses dekorasi yang sudah disetujui.
34. *Chief Operation Fashion* bertugas untuk mengontrol kegiatan operasional *fashion*.
35. *Operation Supervisor* mengawasi dan mengontrol area *fashion* serta bawahannya.
36. Koordinator *Counter* bertugas untuk mengatur dan bertanggung jawab setiap *counter* yang ada di area *fashion*.
37. *Service Crew* bertanggung jawab menjalankan operasional di lapangan.
38. *Staff Customer Relation* bertanggung jawab atas hubungan dengan konsumen.
39. *Customer Relation/Operation* yang bertugas untuk melaksanakan pelayanan terhadap konsumen.

### **1.5 Lokasi Perusahaan**

Lokasi tempat kerja praktik berada di PT.XYZ Cabang Kepatihan di Jl. Kepatihan No.18, Balonggede, Kec. Regol, Kota Bandung, Jawa Barat 40251.